

こんにちは！

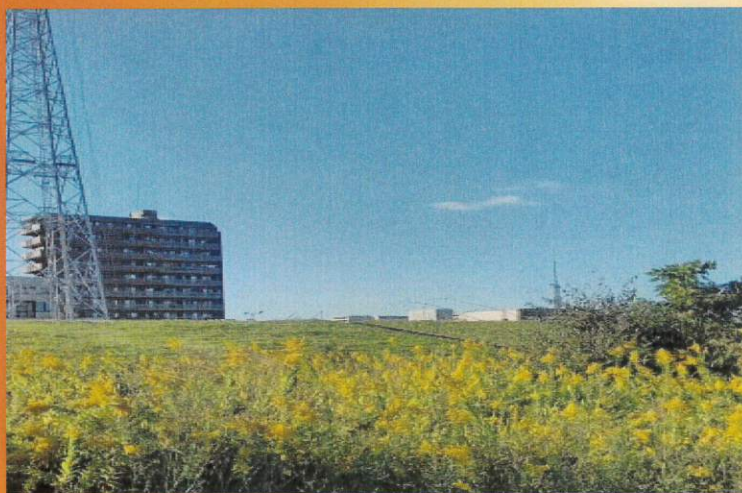
ハッピートライアングル亀戸

児童発達支援教室です！

秋も深まり、段々と寒くなってきましたが、ハッピーに通う児童は

毎日元気に過ごしています😊

今月のブログでは、おでかけ先の特集です🍁



『荒川・砂町水辺公園』

色々な種類の花が咲き、不思議な虫がいて季節を感じられる公園です。

とても広く、景色が素敵です！

途中で可愛い花を見つけ児童も大喜び🎵

遊具がなく、自然が魅力的な公園で、

子ども達と元気に過ごしています😊



『がすてなーに』

暮らしを支えるエネルギー・ガスの役割や特徴、環境問題を見て触れて感じながら学べる体験型施設です。

体を動かすコーナーや、絵を描くと頭上に映し出されるコーナーもあり子ども達は大喜び！
気球が上へ動くのはどうして？と不思議がる子ども達はガスの秘密を探したり、クイズや実験にチャレンジしてガスの大切さを実感しました🍁



来月のブログもお楽しみに♪

ハッピートライアングル亀戸 児童発達支援教室

